

Keld Hornbech Svendsen, Forundersøgelseschef og
Kisser Thorsøe, Specialkonsulent
Grønlands Forundersøgelser, Asiaq, Nuuk

Indhold:

1. Asiaq
2. Praktisk arbejde
3. Forskning



Tak for invitationen til at komme her i dag

Grønlands Forundersøgelser, Asiaq

- Nettostyret virksomhed under Grønlands Selvstyre
- 32 medarbejdere, primært med naturvidenskabelig baggrund



Formålet er at:

- Registrere det fysiske miljø og formidle data der er væsentlige for Grønland
- Rådgive mht. planlægning af ny infrastruktur: bygninger, veje, lufthavne mv.



Asiaqs hovedbygning



Asiaqs værksted og depot

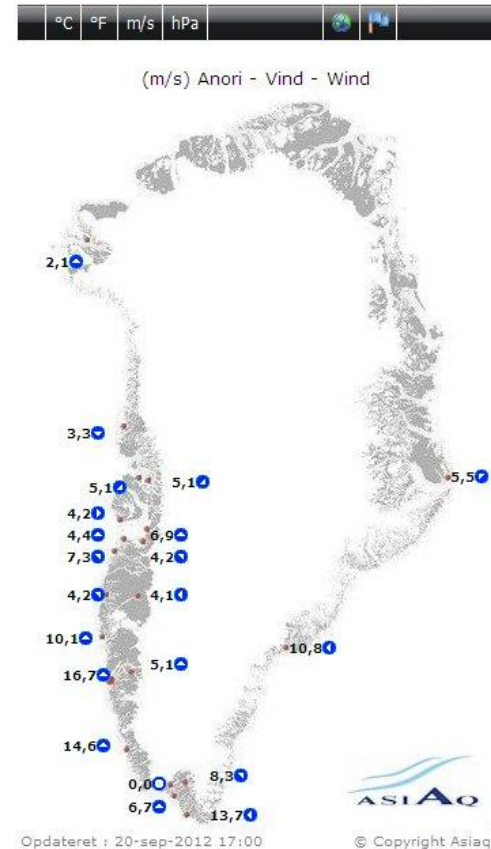
Kompetencer indenfor klima

Asiaq modtager hver time klimadata fra Grønlands Lufthavne, DMI og egne klimastationer.

Data formidles via vores hjemmeside, som det aktuelle vejr.



Klimastation



Asiaqs hjemmeside med aktuelt vejr

Kompetencer indenfor hydrologi

Asiaqs hydrologer:

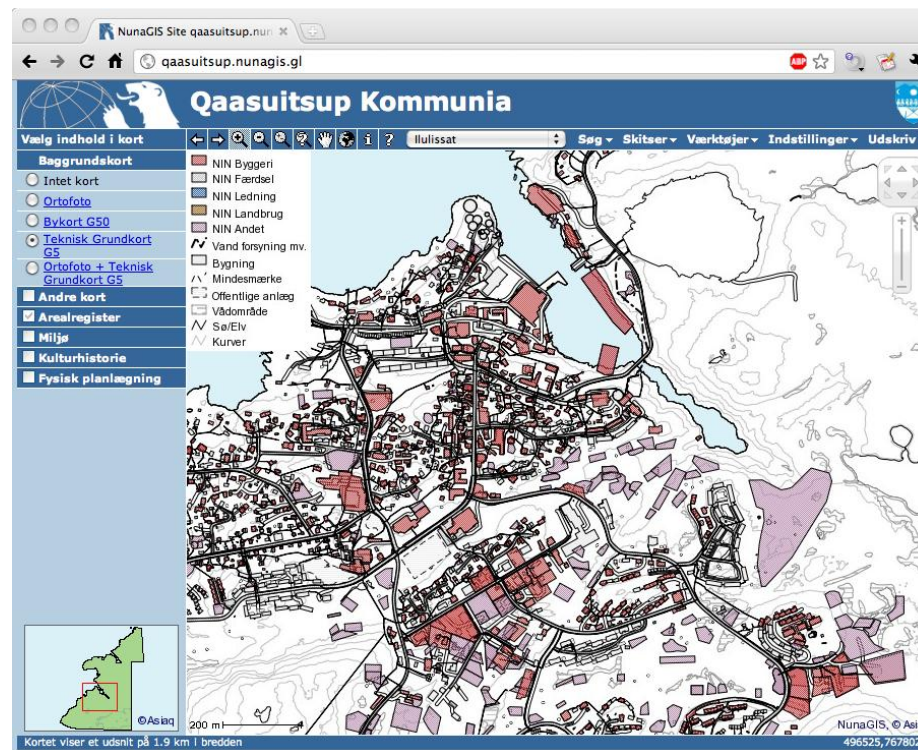
- Kortlægger oplands- og spærrezoner for drikkevand ved byer og bygder
- Moniterer vandressourcer der kan udnyttes til vandkraft



Asiaq vedligeholder hydrologi- og klimadatabase, arkivet går tilbage til 1970'erne

Kompetencer indenfor geografiske data

Asiaq opdaterer løbende kortdata fra byer, bygder og det åbne land. Vi formidler kort til Grønlands Selvstyre, kommunerne og andre rekvirenter. Kortene bruges blandt andet til planlægning af ny infrastruktur, industrier, miner mv.



Asiaq vedligeholder database og arkiv med kortdata tilbage fra 1960'erne

Kompetencer indenfor landmåling og geoteknik

- Etablering og indmåling af fikspunktsnet
- Afsætning af blandt andet infrastruktur, fx. veje, havne, lufthavne
- Geotekniske og ingeniørgeologiske undersøgelser af jordbundsforhold
- Pejling af søer og havneområder



Vi vedligeholder database og arkiv over anlægsaktiviteter tilbage fra 1970'erne

Monitering af klima og hydrologi

Asiaq er projektleder for KlimaBasis, der varetager monitoringen af klima og hydrologi ved Zackenberg og Nuuk Basic.

De andre programmer håndteres af Grønlands Naturinstitut, Aarhus Universitet, Københavns Universitet og GEUS.



Forskningsprojekt om massetabet fra Indlandsisen



PROMICE har til formål at bestemme massetabet fra Grønlands Indlandsis. Projektet er et samarbejde mellem GEUS, DTU Space og Asiaq.

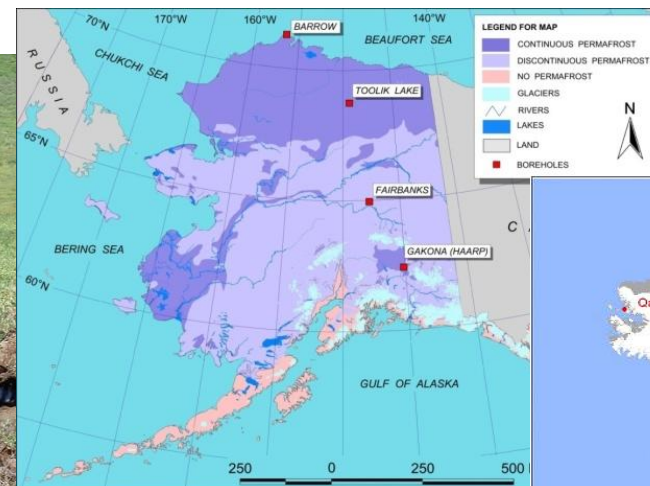
- GEUS har installeret udstyr på isranden
- DTU Space måler tykkelsen af isranden og topografi af bunden
- Asiaq måler afstrømningen fra indlandsisen



Permafrost i Alaska og Grønland

Asiaq har været projektdeltager i et permafrostprojekt sammen med DMI, DTU Byg og Geophysical Institute, University of Alaska.

Formålet var at koble permafrost- og klimamodeller med målinger i Alaska og Grønland.



Tæt kobling mellem samfundsopgaver og forskning



Asiaq kobler til Arktisk Råd via Grønlands Selvstyre og Energistyrelsen i DK:

- **Praktiske opgaver for det grønlandske samfund**, fx. målinger af klima og afstrømning fra Indlandsisen mht. etablering af vandkraftværker (**politisk/administrative niveau**)
- **Forskning for det grønlandske og internationale samfund**, fx. målinger af klima ved forskningsstation Zackenberg og Nuuk Basic (**arktisk forskning**)



For at vores målinger og data fortsat kan fastholde samme kvalitet, er det vigtigt for os at udveksle nye metoder og faglig viden via Rigsfællesskabets forskningsinitiativer.



Tak for opmærksomheden