

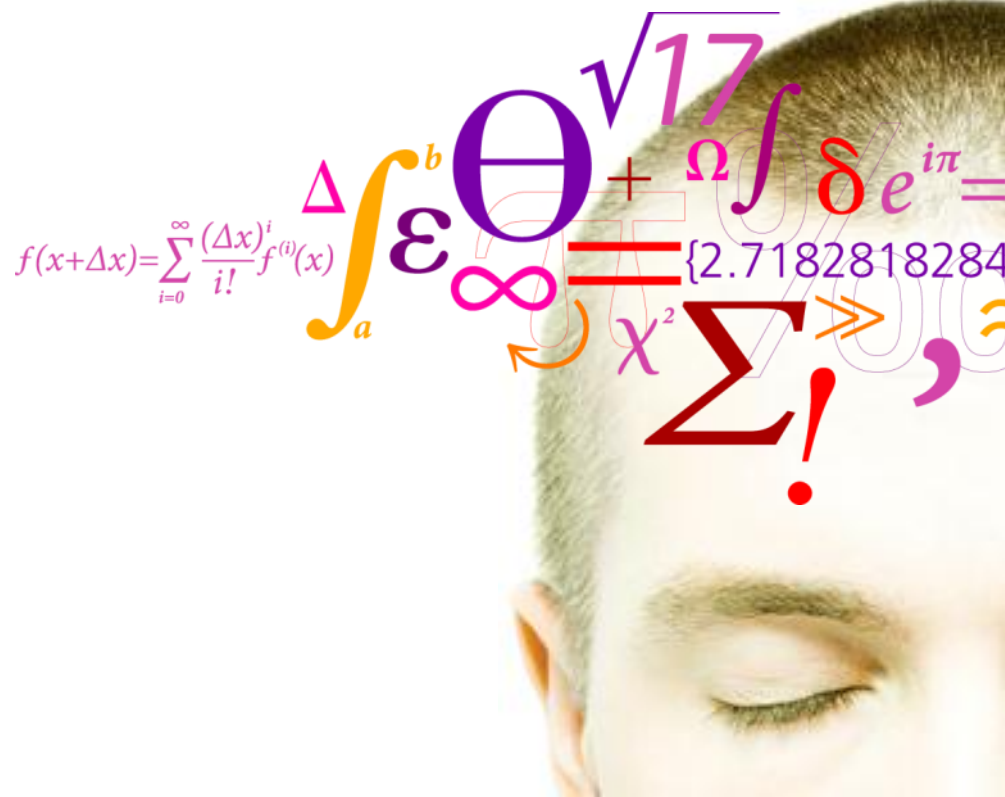
# Polar DTU

## – Center for polaraktiviteter ved Danmarks Tekniske Universitet

Niels Andersen

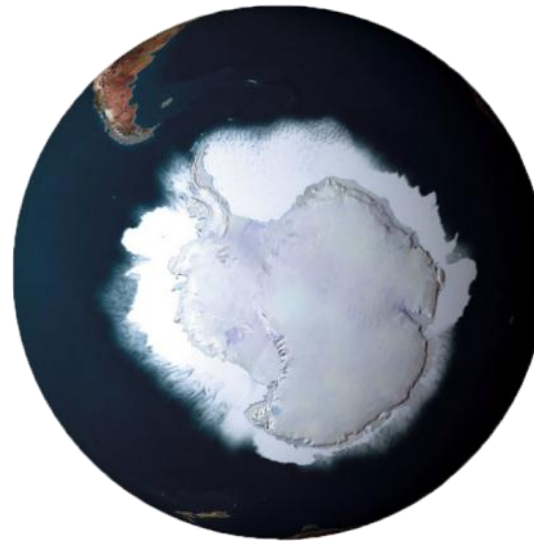
Vicedirektør, DTU Space

Centerleder, Polar DTU



## Polar DTU – kort fortalt

- Et tværfagligt center for polare aktiviteter på DTU med en halv snes institutter og centre
- Missionen: At gøre DTU's samlede forskning, know-how, nye teknologier og internationale netværk tilgængelige for private virksomheder og internationale myndigheder, der har interesser i de polare områder



# Kompetencer og forskningsområder

- Mere end 100 års praktisk erfaring med arktiske operationer
- Overvågning af vandstand, have og iskapper
- Forskning i effekten af klimaforandringer og globalisering
- Kortlægning af geografisk infrastruktur
- Navigation og sikkerhed i forbindelse med skibstrafik i arktiske have
- Udnyttelse og udvinding af råstoffer og mineraler
- Storskala-udnyttelse af vedvarende energikilder
- Bæredygtig drift og udnyttelse af biologiske ressourcer
- Reduktion og optimering af energiforbrug
- Uddannelse i arktisk teknologi

# Faciliteter og platforme

DTU råder over en række faciliteter i Arkis, bl.a.:

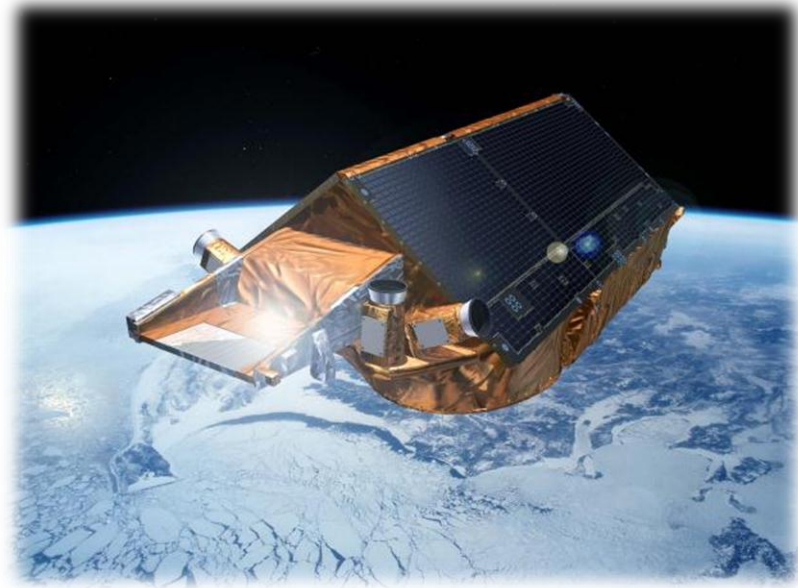
- Campus-faciliteter i den vestgrønlandske by Sisimiut
- Havundersøgelsesskibet Dana samt tre mindre forskningsskibe
- Permanente GPS-stationer langs indlandsisens rand
- Geofysiske observatorier og målestationer



# Faciliteter og platforme

Derudover har DTU:

- Adgang til internationale rum-, jord- og flybaserede forskningsaktiver
- Et omfattende internationalt netværk, der kan bidrage med viden, data og forskningsbaserede serviceydelser, fx NASA og Det Europæiske Rumagentur (ESA)



# Understøttelse af arktisk strategi

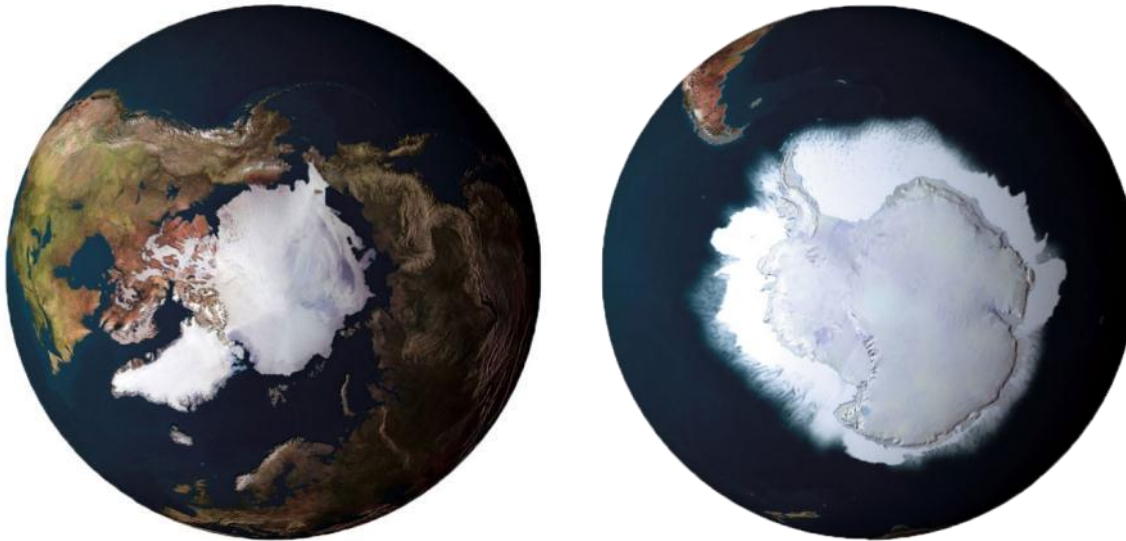
DTU understøtter Rigsfællesskabets arktiske strategi i forhold til:

- Satellitbaseret teknologi til brug ved:
  - Overvågningsopgaver, både eftersøgnings- og klimarelaterede
  - Øget kommunikationskapacitet
  - Håndhævelse af territorium
- Geodætisk rådgivning i havret (grænsedragning)
- Uddannelse og forskning, der er forankret i det grønlandske samfund



# Cirkumpolart fokus

Vil man forstå udviklingen i Arktis,



skal man også forstå udviklingen i Antarktis